

# COMO FAZER UM PLANO DE FUGA

## EM CASO DE INCÊNDIO RESIDENCIAL

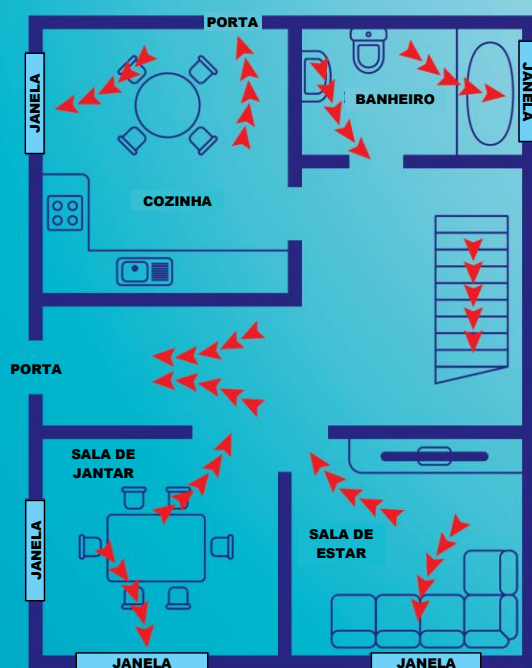


CBMDF

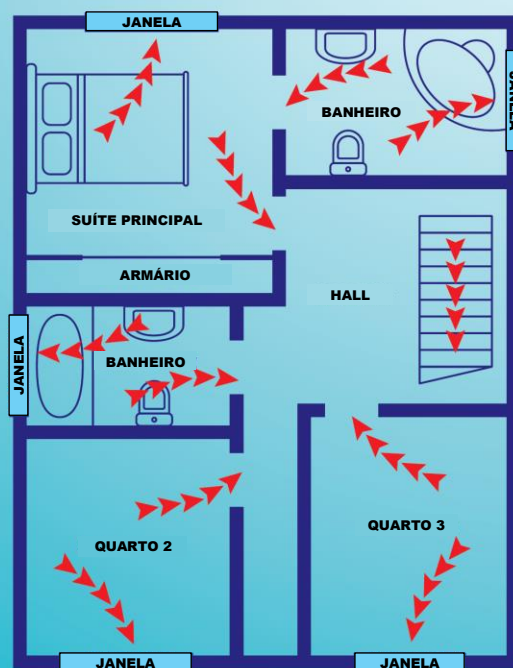


The Official Sponsor of Fire Prevention Week Since 1922

- Desenhe um mapa da sua casa. Mostre todas as portas
- Visite cada ambiente. Encontre duas formas de sair.
- Todas as janelas e portas deverão se abrir facilmente. Você deverá ter acesso livre para utilizá-las para sair.
- Defina um local de encontro do lado de fora. Ele deverá ser na frente da sua casa. Todos deverão se encaminhar para o local de encontro.
- Tenha a certeza que o número da sua casa ou do seu prédio possa ser visto da rua.
- Fale com todos da casa sobre o seu plano de escape.
- Aprenda o telefone de emergência do Corpo de Bombeiros Militar.
- Pratique o plano de fuga da sua casa.
- Faça o seu próprio plano de fuga usando o papel quadriculado da página 2.



1º Andar



2º Andar

